

SPOLEČNÉ JEDNÁNÍ

Komise rozhodčích ČSH

S

předsedy Komisí rozhodčích KSH

Praha, 29. 5. 2016

PROGRAM

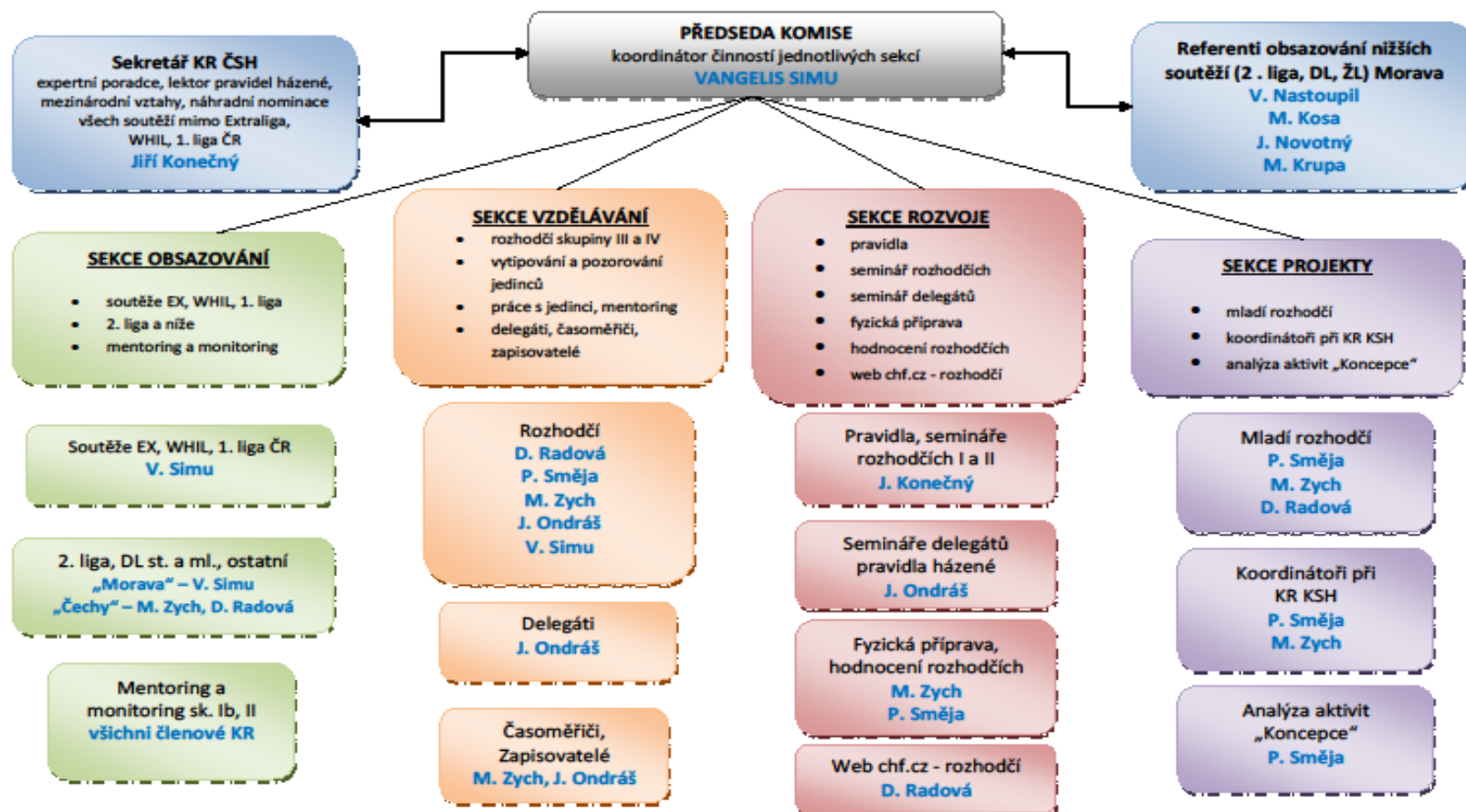
- info o činnosti KR ČSH
- info o složení komisí KSH a jejich činnosti
- info o nových pravidlech házené
- představení Koncepce získávání a přípravy rozhodčích
- diskuse
- závěr

INFO O ČINNOSTI KR ČSH

Představení členů KR ČSH

- Vangelis Simu – předseda
- Jiří Ondráš – místopředseda
- Daniela Radová
- Petr Směja
- Martin Zych

KOMISE ROZHODČÍCH ČESKÉHO SVAZU HÁZENÉ 2016 - 2020



INFO O NOVÝCH PRAVIDLECH - JKQ

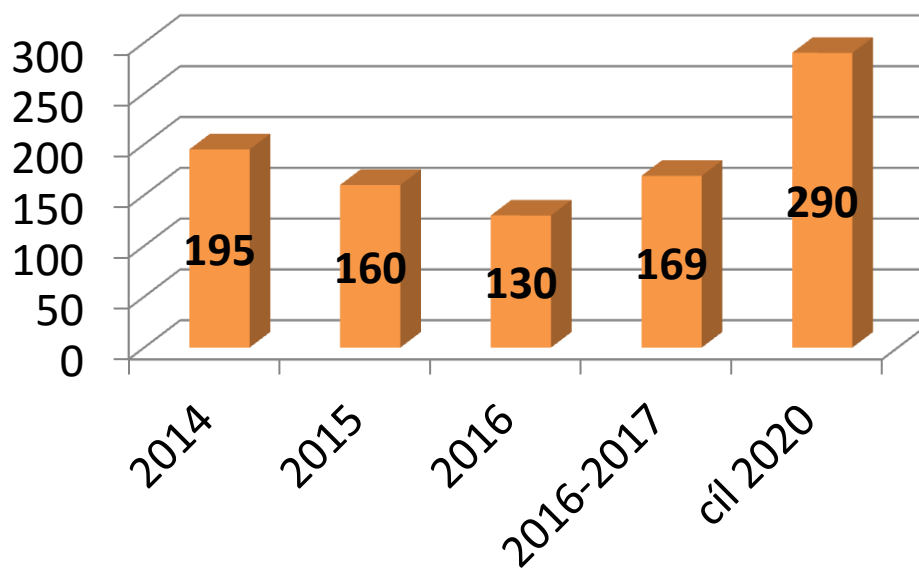
- zatím nic oficiálně nepřišlo z IHF do EHF
- termín do pátku 3. 6. 2016
- JKQ má již připravené znění pro tisk, výklad připraven
- nevíme, co bude EHF aplikovat, podle toho i do ČSH
- výklad na seminářích rozhodčích provede JKQ
- KR připraví 2 workshopy pro kluby – termín druhá polovina srpna. Čechy - Morava

INFO - SCHVÁLENÉ DOKUMENTY

- 1. Koncepce získávání a přípravy rozhodčích ČSH**
- 2. Prováděcí zásady SŘH „Povinní rozhodčí“ 2015-2016**
- 3. Prováděcí zásady SŘH „Povinní rozhodčí“ 2016-2017**
- 4. Prováděcí zásady SŘH pořadatelská služba „Fair-play“**
- 5. Ekonomická směrnice – odměny rozhodčím a delegátům**
- 6. Zásady licencování a řízení rozhodčích ČSH**
- 7. Zásady licencování a řízení delegátů ČSH**
- 8. Zásady stanovování poplatků ČSH**

KONCEPCE – základní materiál činnosti KR

- CÍL – získat nové kandidáty a udržet je jako aktivní rozhodčí
- DŮVOD – úbytek rozhodčích; vývoj posledních 3 let



HLAVNÍ FÁZE KONCEPCE

- **Legislativní podpora**
 - **Spolupráce s KR KSH – ustavení pracovních týmů**
 - **Vytvoření zájmu**
 - **Práce s kandidáty**
 - **Perspektivní rozhodčí**
 - **Kariéra**
-
- **řídí: Martin Zych, Daniela Radová, Petr Směja**

TĚŽIŠTĚ – pracovní týmy při KSH

Výběr koordinátorů – zkušení jedinci, nejlépe s praxí v nejvyšších soutěžích, současní i minulé

- a) vytvoření zájmu jednotlivců přímo v klubech; osobní účast koordinátora; zdůraznění nezastupitelné úlohy rozhodčího v klubu;
- b) pravidelné podávání informací řídicímu koncepci;
- c) sledování, edukace, mentoring nových a perspektivních rozhodčích;
- d) financování zajištěno z prostředků získaných sankcí v důsledku neplnění „Povinní rozhodčí“

VYTVOŘENÍ ZÁJMU

- e-mail na všechny kluby → KR ČSH
 - motivační dopis; informace; projekt; dokumenty
- motivace již aktivních rozhodčích → KR ČSH
 - akce přived' kamaráda k písťalce – email na stávající rozhodčí
- motivace kandidátů → KR ČSH
 - VIP vstup na utkání nejvyšší soutěže
 - propriety rozhodčího z rozpočtu KR ČSH

PRÁCE S KANDIDÁTY

**...je zcela nejdůležitější etapa pro udržení nově
vyškolených rozhodčích**

- nehodit do vody, aby se naučili sami plavat
- pomoc novým rozhodčím / ve dvojici se zkušeným????
- vyčlenit (tři) termíny konkrétních destinací → avízo koordinátora, který spoluorganizuje výjezd

3 TYPY DESTINACÍ

- I. Kraj, kde je problém pro nové rozhodčí získat praxi z důvodu nedostatků příležitostí
- II. Kraj s dostatečným pokrytím žákovských soutěží
- III. Akce velkých házenkářských turnajů

I. KRAJE S NEDOSTATKEM SOUTĚŽÍ

- koordinátor ve spolupráci s vedoucím Koncepce organizuje výjezd skupiny do sousedního kraje; vedoucí (člen KR ČSH) odsouhlasí předpokládané výdaje
- cestovní náklady z rozpočtu KR ČSH
- odměna koordinátorovi → DPP 1.000,- Kč brutto
- odměnu rozhodčím vyplácí pořadatel utkání

II. KRAJE S DOSTATKEM SOUTĚŽÍ

- koordinátor ve spolupráci s vedoucím Koncepce vytipuje místa; vedoucí (člen KR ČSH) odsouhlasí předpokládané výdaje
- cestovní náklady z rozpočtu KR ČSH
- odměna koordinátorovi → DPP 800,- Kč brutto
- odměnu rozhodčím vyplácí pořadatel utkání

III. VELKÉ HÁZENKÁŘSKÉ TURNAJE

- koordinátora určí vedoucí koncepce (Čechy, Morava)
- koordinátor v dostatečném předstihu komunikuje s organizátory turnaje, spoluorganizuje obsazení utkání žactva
- skupina 10 – 20 mladých rozhodčích (id. 2 koord.)
- cestovní náklady koordinátora z rozpočtu KR ČSH
- odměna koordinátorovi → DPP 1.000,- Kč / den
- odměnu rozhodčím vyplácí pořadatel utkání

**Exekutiva ČSH vyjádří přímou podporu turnajů,
na kterých bude realizován tento projekt.**

ČINNOSTI KR ČSH

- Sestavení motivačního dopisu na oddíly
- Vytvoření a obsluha komunikačního kanálu (jednotné registrační místo zájemců)
- Příprava plakátů, zajištění distribuce
- Příprava informativních letáčků divákům (F-P)
- Propriety rozhodčím – distribuce na školeních
- VIP kartičky pro volný vstup na utkání EX, WHIL
- Delegace lektorů a koordinátorů

ČINNOSTI KRAJSKÉ KR

- a) Určení koordinátorů pro projekt – typicky členové KR, rozhodčí nejvyšší skupiny, bývalí rozhodčí a delegáti
- b) Vytvoření a vedení základní evidence uchazečů na úrovni kraje
- c) Nastavení přímé a pravidelné komunikace se všemi kluby v rámci kraje;
 - Vytipování členů a příznivců klubu
 - Upozornění hráče končící kariéru (např. ze zdravotních důvodů)
 - Krátké vystoupení na výročních schůzích klubu,
- d) Uspořádat každý rok minimálně jedno školení D v režii KSH
- e) Podpořit účast vlastních nových kandidátů na školení C příspěvkem na účast (ubytování, cesta apod.)
- f) **PRAVIDELNĚ INFORMOVAT VEDOUCÍHO KONCEPCE O PRŮBĚHU ČINNOSTI**

AKCE „Přived’ kamaráda k pískání“

- využít lidský potenciál u aktivních rozhodčích
- motivace
 - získání 50% slevy ze vzdělávacího poplatku
 - další rok – druhý, třetí a čtvrtý slevy 10% ze vzdělávacího poplatku
- podmínky Akce jsou upřesněny v Konceptci

www.svaz.chf.cz - Rozhodčí

- Aktuality
- Informace z KR ČSH - !!!
- Kalendář termínů - !!!
- Pravidla a předpisy
- Pro začínající rozhodčí - *připravujeme*
- Mezinárodní rozhodčí - *připravujeme*
- Výkonnostní skupiny
- Hodnocení rozhodčích
- Chci se stát rozhodčím – od 1.6.2016

OBSAZOVÁNÍ SOUTĚŽÍ ČSH

- nutnost zachování kontinuity na krajské soutěže se znalostí „místních poměrů“
- rozhodnutí KR ČSH o možnosti úprav a změn
- KR ČSH nese zodpovědnost za obsazení soutěží ČSH
- důležité je respektování volby partnera ve dvojici
- omluvy a náhradní nominace na centrálním místě
- kooperace se soutěžním úsekem ČSH

OBSAZOVÁNÍ SOUTĚŽÍ - KOMPETENCE

- Extraliga, WHIL, 1. liga ČR VSI
 - Náhradní nominace VSI
 - Omluvy VSI
- 2. ligy a DL ligy „Čechy“ základní obs. MZY, DRA
 - Náhradní nominace - sekretariát JKQ
 - Omluvy JKQ
- 2. ligy a DL ligy „Morava“ základní obs. JN,VN,MK
 - Náhradní nominace - sekretariát JKQ
 - Omluvy JKQ

DĚKUJI VÁM ZA POZORNOST.